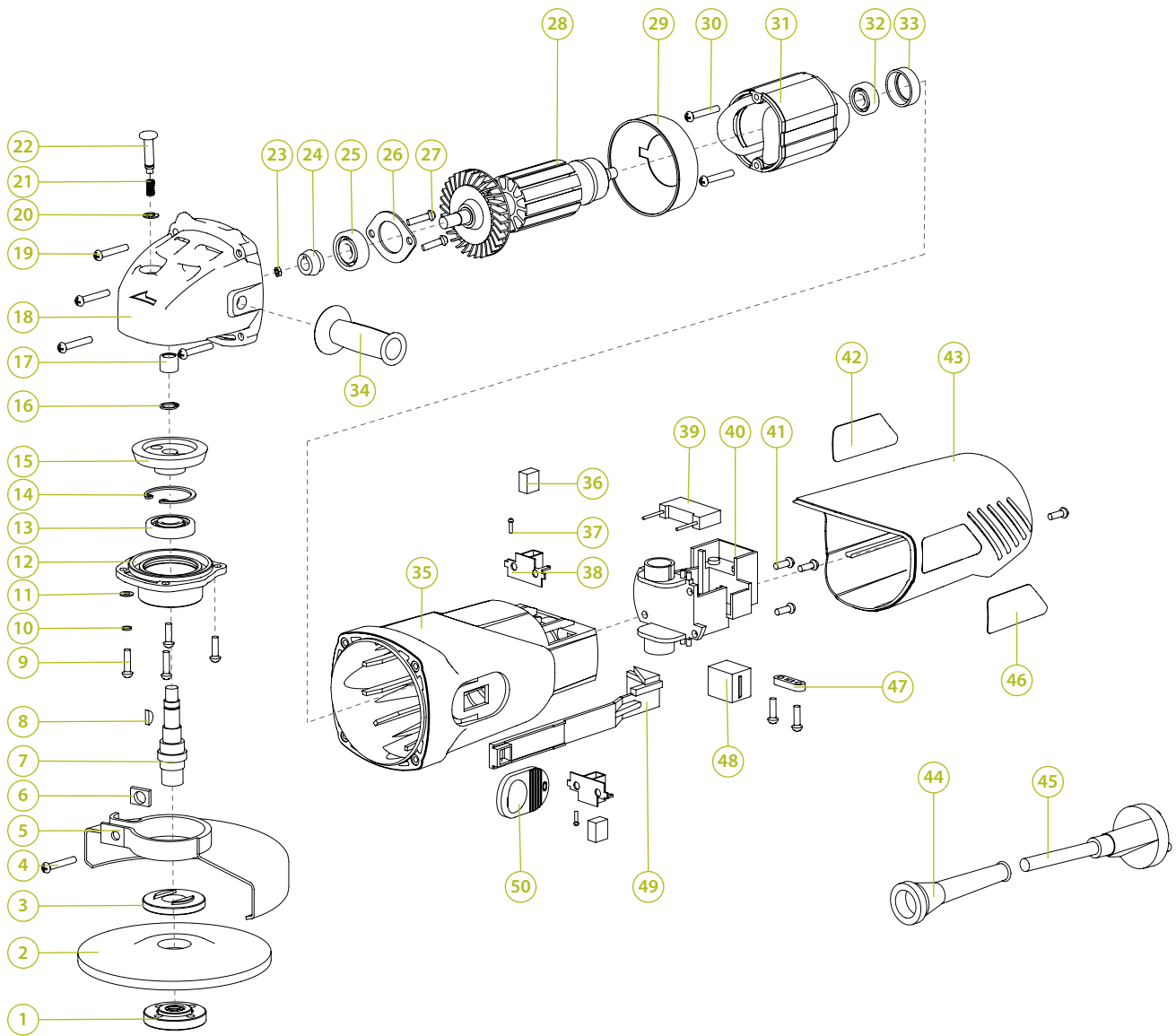


grinding | **ANGLE GRINDER**
 заточка | **УГЛОШЛИФОВАЛЬНАЯ МАШИНА**

AG-125S



N°	PRICE / ЦЕНА	SPECIFICATION EN / ОПИСАНИЕ АНГЛ.	SPECIFICATION RU / ОПИСАНИЕ РУС.	NOTES / ПРИМЕЧАНИЯ
1		Upper press board	Фланец верхний	
2		Wheel	Диск	
3		Down press board	Фланец нижний	
4		Screw M5x10	Винт M5x10	
5		Wheel cover	Кожух	
6		Nut M5	Гайка M5	
7		Output axis	Выходная ось	
8		Semi-key 3x3.7x10	Полуключ 3x3.7x10	
9		Screw M4x14	Винт M4x14	
10		Spring washer Ø4	Пружинная шайба Ø4	
11		Flat washer Ø4	Плоская шайба Ø4	
12		Front cover	Передняя крышка	
13		Ball bearing 6201-2RS	Шарикоподшипник 6201-2RS	
14		Washer Ø32	Шайба Ø32	
15		Big gear	Большая шестерня	
16		Washer Ø10	Шайба Ø10	
17		Oil bearing	Маслян.подшипник	
18		Head cover	Кожух	
19		Screw BT4.2x25	Винт BT4.2x25	
20		Washer Ø6	Шайба Ø6	
21		Locking spring	Пружина фиксатора	
22		Locking pin	Штифт	
23		Nut M6	Гайка M6	
24		Small gear	Малая шестерня	
25		Ball bearing 6000-2RS	Шарикоподшипник 6000-2RS	
26		Bearing press board	Зажимная планка	
27		Screw M5x10	Винт M5x10	
28		Rotor	Ротор	
29		Wind guard	Защита	
30		Screw ST4.2x65	Винт ST4.2x65	
31		Stator	Статор	
32		Ball bearing 627ZZ	Шарикоподшипник 627ZZ	
33		Bearing cover	Крышка подшипника	
34		Side handle	Боковая ручка	
35		Housing	Корпус	
36		Carbon brush	Угльная щетка	
37		Screw	Винт	
38		Brush holder	Щеткодержатель	
39		Capacitor	Конденсатор	
40		Switch housing	Крышка переключателя	
41		Screw BT4.2x14	Винт BT4.2x14	
42		Label	Этикетка	
43		Right rear handle	Задний корпус правый	
44		Cable cover	Обмотка кабеля	
45		Cable + Plug	Кабель + Штекер	
46		Label	Этикетка	
47		Pressing board	Крепеж.планка	
48		Switch	Выключатель	
49		Switch plunger	Рычаг переключателя	
50		Switch knob	Кнопка переключателя	